

Panoramische radiografie met minder straling

Kodak maakte ons attent op de Kodak T-Mat Dental films voor panoramische en extraorale radiografie. Deze groengevoelige films voor gebruik met groenemitterende schermen hebben een verhoogde gevoeligheid en een uitstekende detailscherpte. Dat komt onder meer door de 'T-Grain' emulsietechnologie. De zilverhalogenidekorrels in deze film zijn niet kiezelvormig, maar plat. Een van de platte kanten is naar de lichtbron gericht. Doordat de korrels een groter oppervlak hebben, nemen ze meer licht op. De G Dental film bijvoorbeeld heeft een systeemgevoeligheid van 400 bij gebruik van de Kodak Lanex versterkingsschermen. Dat betekent dat met de helft van de belichtingstijd van de blauwgevoelige film/schermcombinaties kan worden gewerkt. Er is bovendien een grotere speelruimte bij het bepalen van de belichtingstijd. Inlichtingen: Kodak, (03405) 99144



(rechts boven) De zilverhalogeniden in Kodak Dental films hebben een platte vorm die naar het licht is gekleerd. Ze nemen daardoor meer licht op en bieden een scherpere afbeelding.

Heteluchtdroger niet altijd hygiënisch

Het handen drogen in de warme luchtstroom van een elektrische droger is niet altijd hygiënischer dan het gebruik van katoenen of papieren handdoeken. Dat meldt Kimberley-Clark op gezag van onderzoekers van de Universiteit van Westminster. Het onderzoek werd gedaan in opdracht van producenten van tissue-producten, waartoe ook Kimberley-Clark behoort. Uit het onderzoek is gebleken dat mensen doorgaans te weinig tijd nemen om de handen in de warme luchtstroom goed te drogen.

Men neemt daarvoor slechts tien seconden; menigeen veegt de handen daarna aan de kleding af of gaat het haar bijwerken. Handen wassen met water en zeep, gevolgd door goed afdrogen is voldoende om ze vrijwel bacterievrij te maken. Een katoenen handdoek laat iets meer bacteriën achter dan een papieren, en een afdroogtijd van tien seconden is voor beide genoeg. De warme luchtstroom van de droger kan eveneens voldoende zijn, als de mensen maar genoeg tijd zouden nemen om de handen werkelijk droog te krijgen. Overigens worden door de luchtstroom wel bacteriën verspreid. Dat is de reden

waarom de onderzoekers geen voorstander zijn van apparaten waarmee de luchtstroom ook op het gezicht kan worden gericht. Dan kunnen de bacteriën immers ook nog worden ingeademd. Met dit onderzoek, verkrijgbaar bij Kimberley-Clark, kunnen de producenten van tissue-producten hun pleidooi voor het gebruik van papieren handdoeken verder versterken. Inlichtingen: Kimberley-Clark, (08385) 34550.

Het effect van handen drogen met een heteluchtdroger (H), een katoenen handdoek (C) en een papieren handdoek (P).

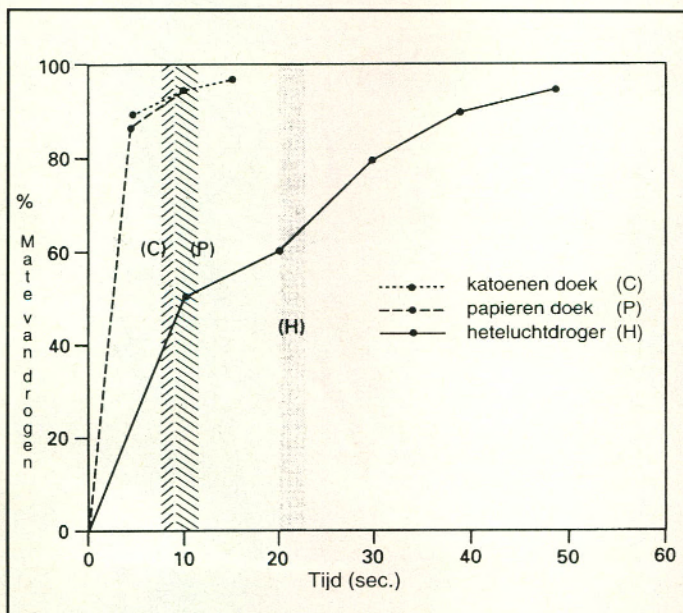
PRAKTIJKINFORMATIE

De rubriek Praktijk informatie is ontstaan vanuit de gedachte om naast de wetenschappelijke informatie die het tijdschrift biedt, ook nieuws ten behoeve van de dagelijkse praktijk te brengen, met de nadruk op wat innoverende industrieën en dienstverleners op tandheelkundig gebied te bieden hebben.

De uitvoering van de rubriek is opgedragen aan de uitgever, Wegener Tijl Medische Media te Amsterdam, en geschiedt buiten verantwoordelijkheid van de redactie van het NTvT. De journalistieke productie is in handen van Checkpoint Eindredactie & Productie te Zoetermeer, in opdracht van WTMM.

Inzendingen voor de rubriek kunnen worden geadresseerd aan:

Wegener Tijl Medische Media,
Rubriek Praktijk informatie NTvT
Postbus 9943
1006 AP Amsterdam



Strontiumacetaat voor gevoelige tanden



Daro-sens is een tandpasta die strontiumacetaat en fluoride bevat.

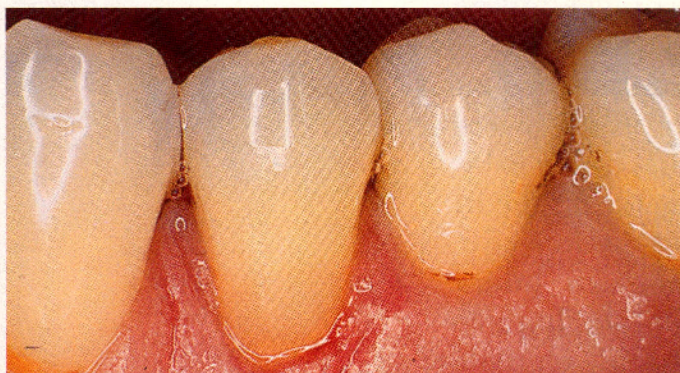
SmithKline Beecham (Dental Research) heeft als tandpasta-merk *Daro-Sens*, speciaal voor gevoelige tanden. De pasta bevat het gebruikelijke polijstmiddel, zij het in een milde uitvoering, die toch de plaque voldoende tegengaat. Verder zit er fluoride in. Het belangrijkste bestanddeel is echter strontiumacetaat, een middel dat in klinisch onderzoek effectief is gebleken tegen gevoelige gebitsdelen. Het strontiumacetaat vormt een bescher-

mend laagje op het gevoelige tandbeen, dat vrijwel niet kan worden weggeborsteld. Bovendien wordt het bij iedere nieuwe poetsbeurt met *Daro-Sens* versterkt. Aanbevolen wordt, de tandpasta na het poetsen even te laten inwerken alvorens te spoelen.

Daro-Sens is niet geschikt voor langdurig gebruik door kinderen jonger dan vier jaar.

Inlichtingen: SmithKline Beecham, 020-5478378

Lichthardend ééncomponent-compomeer



Esthetisch resultaat met Dyract, het lichtuithardend ééncomponent-compomeer van De Trey Dentsply.

Dyract is de naam van een lichthardend ééncomponent-compomeer van DeTrey Dentsply. Het komt uit de laboratoria van De Trey, waar een samenstelling is ontwikkeld die de voordelen van composiet combineert met de glasionomeer-chemie. Mengen is er niet meer bij; de esthetiek is

die van een composiet; de glasionomeer-eigenschappen, zoals onder meer de fluoride-afgifte ter bestrijding van cariës zijn behouden gebleven; de hechting aan tandweefsel is uitstekend, zonder gebruik van zuur-etstechnieken, conditioners, primers e.d.

De compomeer is lichthardend, dus er kan direct worden afgewerkt, en is bovendien radiopaak, zodat het effect van de behandeling goed kan worden beoordeeld. Natuurlijk zijn niet alleen de chemische kenmerken van belang, maar ook de fysische, die de levensduur bepalen. Zo is de transversale sterkte (maatstaf voor de weerstand tegen kauwkrachten) uitstekend.

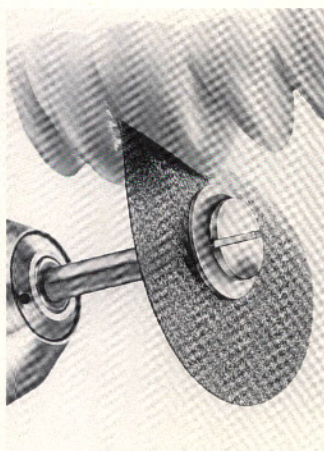
Ook is een analyse van de 'materiaalmoetheid' gedaan; in de Zürich-kauwsimulator blijkt *Dyract* zich te gedragen als moderne composieten en als amalgaam. *Dyract* is in acht Vita-kleuren verkrijgbaar. Inlichtingen: De Trey Dentsply, 079-426847

Dia Disc voor composiet en metaallegering

De lijn met slijp- en polijstinstrumenten van Busch is uitgebreid met de *Dia Disc*, een slijpschijfje van bijzondere allure. Het schijfje is van flexibel materiaal, bezet met diamant. De disc vindt vooral toepassing in het laboratorium voor het voorbereiden van keramische en composiet-elementen, en voor het afwerken van metaaloppervlakken. Het slijpen laat geen sporen van diamant-bindmiddel (zoals

nikkel) achter, ook niet op metalen oppervlakken. De flexibele schijf maakt met name ook de interdentale ruimten goed bereikbaar. Aanbevolen wordt een rotatiesnelheid van 15.000 t/m. Inlichtingen: Busch, 09.49226386-0.

Het flexibele slijpschijfje van Busch.



Approximaal en subgingivaal afwerken

Het Profin-hoekstuk van Dentatus is een ware uitkomst voor het afwerken van approximaal of subgingivaal overhangend vulmateriaal of cement. Vooral op de plekken die met een roterend instrument vrijwel niet te bereiken zijn, boekt het Profin-instrument bijzondere resultaten. Het hoekstuk heeft een kleine, vierkante kop waarin een diamant of wolfram tip wordt bevestigd. Deze maakt op- en neergaande bewegingen, haaks op de kop. De slagbeweging van 1,2 mm zorgt voor een effectieve slijpwerking. Niet alleen approximaal, maar ook buccaal, linguaal en occlusaal. De vorm van de tip en de soort beweging maken de bewerking van zowel rechte als licht gebogen vlakken voldoende effectief. De tips hebben maar één werkzaam oppervlak om ver-

wondingen aan tandvlees of ongewenst slijpen van glazuur te voorkomen. Tijdens het slijpen is er trouwens nauwelijks warmteontwikkeling, zodat waterkoeling overbodig is. Er zijn vele tips verkrijgbaar voor de Profin; in maten (volwassenen en kinderen), soorten (slijp-oppervlakken, korrelgrootten, alle met eigen kleurcode) en uitvoeringen (zoals een holle tip waarmee tijdens het afwerken polijstpasta wordt toegevoerd). Verder zijn er hulpstukken voor het afwerken van worteloppervlakken bij parodontologische behandelingen. Inlichtingen: Uw dental depot.

Het Profin-hoekstuk is geen roterend instrument, maar bevat tips die in een op- en neergaande beweging van 1,2 mm uitstekend approximaal en subgingivaal afwerken mogelijk maken.

Fissuurverzegeling zonder luchtinsluiting

Fissuurverzegeling is een belangrijk onderdeel van de cariësprofylaxe. Zeer nauwkeurig werken is echter voorwaarde voor een blijvend resultaat. Kulzer heeft hiervoor *Estiseal LC* ontwikkeld, een compleet systeem. *Estiseal* is een gevuld lichthardend enkelcomponentcomposiet. Verkrijgbaar in de soorten T (transparant/geelbruin) en O (opaak/wit). De composiet wordt direct uit het lichtdichte applicatiespuitje

aangebracht. De canules zijn verwisselbaar voor optimale hygiëne. Het assortiment bevat verder *Durafill Flow* voor de restauratie van carieuze verschijnselen in groefjes en fissuren, en een gel voor afsluitende fluoridering. Ook is aan de kinderen gedacht: Kulzer heeft een set van twaalf leuke pluche beesten om mee te geven, met een bijbehorende poster voor de wachtkamer. Inlichtingen: Heraeus Kulzer, (03435) 78444.

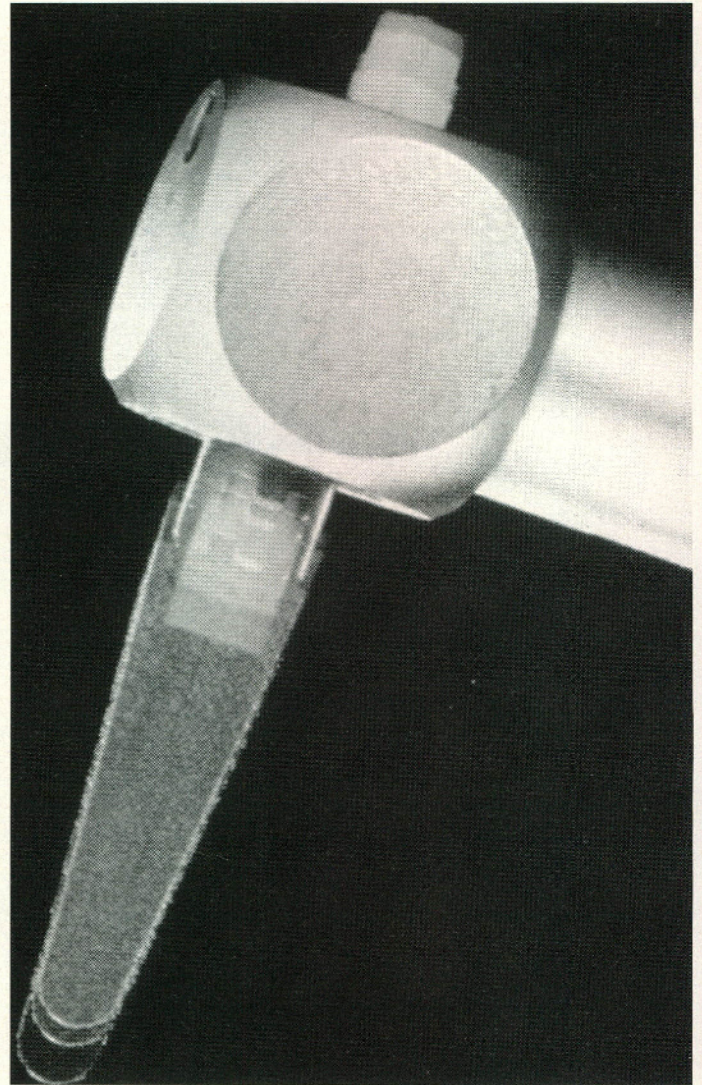
Register medische producten

Vier medische brancheverenigingen hebben samen met uitgeverij Reach een handelscatalogus samengesteld van medische en tandheelkundige apparatuur, instrumenten, medicamenten, disposables en tal van andere Nederlandse producten. De catalogus is vooral bedoeld voor de export, en wordt daartoe ook in het buitenland ruim verspreid. Voor Nederlandse praktici is zo'n register natuurlijk ook bijzonder handig, te meer omdat er antwoordkaarten in zitten om nadere informatie over tal van producten aan te vragen. Ook nuttig voor contacten met buitenlandse collega's, want de catalogus bevat een artikelen-

register in het Engels, Duits en Spaans, en een bedrijvenregister. Inlichtingen: Reach: (070) 3177271.

Na-polijsten van keramische elementen

Hawe Neos heeft een nieuwe instrumentenlijn voor het afwerken en polijsten van keramische elementen. Er zijn vier vormen: vlam, kelk, lens en mini-punt. Elk verkrijgbaar in vier uitvoeringen: grof (74 µm korrelgrootte), middel (37 µm), fijn (20 µm) en extra fijn (5 µm). De uitvoering is direct herkenbaar aan een gekleurde ring tussen stift en



Symposium

Op zaterdag 23 april 1994 organiseert de Belgische Vereniging voor Biologische Tandheelkunde (BVBT) een symposium over *Toxicologie, infectie en allergie; tandheelkunde en gezondheid.*

Inlichtingen: BVBT, Diesterstraat 41A, 3470 Kortenen, België.

kop. De instrumenten kunnen intraoraal tijdens de zitting worden gebruikt, en voor het nabewerken van uitneembare elementen. Het resultaat is een hoogglansgepolijst oppervlak. Hawe heeft een introductieverpakking met een exemplaar van elke stift in de vier uitvoeringen, dus zestien instrumenten.

Voor de algemene profylaxe

heeft Hawe ook nog *Cleanic*, een modern materiaal dat eerst reinigt en dan polijst. De vloeistof bevat kristallijne plaatjes die onder druk in de cup of van de borstel verbrijzelen en worden afgerond. De vloeistof reinigt, de verbrijzelde plaatjes polijsten. Inlichtingen: Hawe Neos, 09.41915468.